

健康づくりでポイント貯まる



K-POINT

はじまりました！

「健康者表彰」「健康ウォーキング」の実施内容が変わります。

今すぐ登録！！

K-POINTとは？

『K-POINT』とは、日々健康づくりを積極的に取り組む被保険者の皆さまを応援するための健康プログラムサイトです。登録をしてポイントを貯めると賞品がもらえます。



スマホはこちら



STEP 1 まずは簡単登録【ご利用方法は裏面をご覧ください】

- K-POINT 登録資格は被保険者の方のみです。
ご家族の方が登録された場合は対象外となります。



STEP 2 ポイントを貯める

ポイントが貯まる期間：
令和5年4月1日～令和6年3月31日まで

- ① 毎日のウォーキングで貯まる
ウォーキングのコースを選び、毎日の歩数を入力すると歩数に応じたポイントが貯まります。
1,000歩で1ポイント【1日最大10ポイント】
- ② 健康者表彰を受賞で貯まる
被保険者（本人）が1年間（1月～12月）健康で保険証を一度も利用されなかった場合、当健康保険組合からポイントを進呈いたします。【5,000ポイント】
- ③ 健診を受けて貯まる
受診情報を入力するとポイントが貯まります。【500ポイント】
- ④ クイズに答えて貯まる
クイズの解答を入力するとポイントが貯まります。【100ポイント】



STEP 3 ポイントを交換する

- ① 貯めたポイントに応じて賞品に交換できます。
交換時期は令和6年3月1日～令和6年4月10日です。
- ② 賞品を受けとる
交換した賞品を受けとります。賞品送付時期は令和6年6月下旬頃予定です。
※交換期間は変更されることがあります。



〈クオカード〉

賞品申請の対象者は令和6年3月1日時点で当健康保険組合の被保険者資格を有している方です。

「健康者表彰」「健康ウォーキング」について

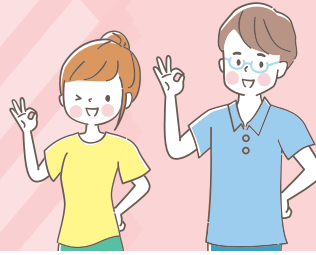
毎年、当健康保険組合で実施している「健康者表彰」「健康ウォーキング」につきましては、令和5年度から『K-POINT』を活用して実施いたします。
今後より一層、健康にご留意いただき、積極的に『K-POINT』をご利用ください。

大阪金属問屋健康保険組合



K-POINT

ご利用方法



被保険者のみ対象

※ご家族の方が登録された場合は、対象外となります。

※令和5年4月1日からご利用いただけます。

① ホームページのバナーをクリック



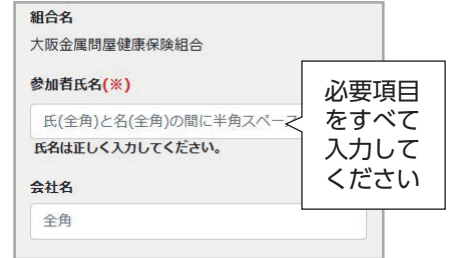
大阪金属問屋健康保険組合のホームページ上にあるバナーをクリック。

② 新規会員登録



トップページの「新規会員登録はこちら」をクリック。

③ 登録画面でエントリー



登録が終われば、すぐご利用可能です！

④ ログイン



登録したメールアドレスとパスワードを入力してログイン。

⑤ コースを選択



「ウォーキングコース一覧」でお好きなコースを選択してください。
※コースを選択しないと歩数入力できません。

⑥ マイページ画面ができます



マイページでは保有ポイント数の確認や歩数入力などができます。また、右上にあるメニューからは会員情報の変更などができます。

⑦ 歩数を入力



「歩数入力」から歩数を入力します。「歩数一括入力」ではGoogle Fitと連携するとスマホにある歩数をまとめて登録できます。

⑧ ポイントで賞品と交換



賞品申請期間がきたら「賞品一覧」で賞品選択後、必要項目を入力して申請します。

賞品発送は令和6年6月下旬頃の予定です



1,000 ポイント → 500 円分
2,000 ポイント → 1,000 円分
6,000 ポイント → 3,000 円分

〈クオカード〉

賞品申請の対象者は令和6年3月1日時点で当健康保険組合の被保険者資格を有している方です。