

健保ニュース

大阪金属問屋健康保険組合

2007. 11.15

No.574

年末・年始の事務取扱いのご案内

今年も、残すところ、あと1ヵ月あまりとなりました。

担当の皆様には、平素より当健康保険組合の業務にご協力をいただき、厚くお礼申し上げます。

さて、年末・年始の業務につきまして下記のとおり執り行ないますので、ご高配のほどよろしくお願い申し上げます。

記

1. 健康保険組合・厚生年金基金の全般にわたる業務は、
12月28日(金曜日)をもって終了いたします。
2. 資格関係書類は、12月21日(金曜日) 受付分まで年内に処理します。
ただし、被扶養者認定・被保険者証再交付等事務の窓口持参分については、
12月28日(金曜日) まで可。
(処理に時間がかかる場合がありますのでなるべく早目にお越し下さい)
3. 現金給付関係書類は、12月14日(金曜日) までの受付分を、
12月25日(火曜日) に振込処理を致します。
* 年内支払いを希望される方は、請求書をなるべく早目に提出(郵送)
されますようお願い致します。
4. 健康管理室は、

半日人間ドック	<u>12月18日(火曜日)</u>
採用時検診	<u>12月26日(水曜日)</u>
胃検診	<u>12月26日(水曜日)</u>

5. 年始は次のとおりと致します。

1月7日(月曜日)から平常通り

他府県には別途通知はしておりませんので、周知方よろしくお願い致します。

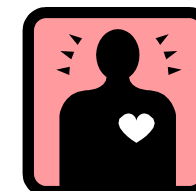
業務課からのお知らせ

* 賞与等支払届の提出をお忘れなく!!

賞与等(賞与・期末手当・決算手当・役員賞与等)を支払われた場合は、
5日以内に賞与等支払届を当組合宛提出して下さい。

管理室からのお知らせ

当健康保険組合が組合員を対象に実施しております「人間ドック」及び「胃検診」は、時期によっては申込みが殺到し、ご希望の日時よりかなり遅れるケースがみられますが、目下のところ、来年1月～3月の間は比較的申込みも少なく、お早めにお申込みいただければご希望に添えるものと思われまますので、ご案内いたします。



【申込方法】 健康管理室
TEL 06-6271-0654 お電話でどうぞ



「健康ウォーキング運動」開催中です!



11月1日から第7回「健康ウォーキング運動」～めざせ3ヶ月で100万歩～がスタートしました。(健保たより2007-10第157号の巻末に掲載)これから、ますます肌寒くなってまいります。寒い日には防寒対策を忘れずに無理なく楽しくウォーキングを続けてください。途中参加もOKです。また、100万歩達成者や50万歩を超えられた参加者の方には、記念品を贈呈させていただきます。

1月31日のゴールを目指してがんばりましょう!

